

Présentation générale

Egis Eau est une société anonyme au capital de 1 595 795 euros détenue à 100% par Egis S.A.

Egis Eau est spécialisée dans le conseil et l'ingénierie des métiers de l'eau, de l'environnement et de l'énergie. Egis Eau intervient en France et partout dans le monde pour le compte des principaux donneurs d'ordre français et internationaux, ainsi que de clients privés.

Egis Eau est issue du rapprochement, le 1er juillet 2011, des activités d'Egis Eau en France et à l'international. Ce regroupement donne au nouvel Egis Eau une dimension internationale, lui permettant de valoriser son niveau d'expertise et d'innovation reconnu en France depuis des années.

La valeur reconnue de ses experts, la maîtrise de techniques de haut niveau, le développement d'outils de gestion, de méthodes innovantes et performantes, témoignent de la capacité d'Egis Eau à réaliser et manager de grands projets.



Egis Eau en chiffres

- **500 collaborateurs** spécialisés (ingénieurs, experts et techniciens)
- un **chiffre d'affaires de 60 M€** dont 35% à l'international
- un réseau de **50 implantations** en France
- une présence dans plus de **100 pays**
- **Certification ISO 9001** pour l'ensemble de ses activités.



Nos métiers

Eaux urbaines



Eaux potables (adduction, stockage, traitement et distribution)

- Réseaux et transferts d'eau potable
- Réservoirs de stockage
- Prises d'eau de surface, forages
- Usines de traitement d'eau potable
- Unités de dessalement

Eaux usées et eaux pluviales (collecte, stockage, épuration)

- Collecteurs des eaux usées et des eaux pluviales
- Bassins de stockage et traitement
- Stations d'épuration
- Ouvrages de rejet, émissaires en mer



Eaux rurales et fluviales



Risque inondation (prévention, gestion, aménagement)

- Plan de prévention des risques inondation (PPRI)
- Modélisation des cours d'eau
- Système de prévision et d'annonce de crues
- Aménagement de cours d'eau

Ressources en eau (prospection, protection, aménagement)

- Gestion intégrée des ressources en eau (GIRE)
- Aménagement hydro-agricole (irrigation, drainage)
- Hydrogéologie et gestion des systèmes aquifères
- Hydraulique villageoise et pastorale
- Développement rural intégré

Grands ouvrages hydrauliques (conception, dimensionnement, supervision)

- Barrages
- Bassins de stockage
- Ecluses
- Ouvrages de rejets
- Grands transferts d'eau



Eaux industrielles



Eaux d'alimentation et de procédé
(traitement et conditionnement)

- Traitement des eaux alimentaires
- Traitement et recyclage des eaux de procédé
- Circuits de refroidissement et production de vapeur



Eaux résiduaires (traitement et recyclage)

- Réseaux de collecte et ouvrages de confinement
- Essais pilotes laboratoires et industriels
- Traitements physico-chimiques, biologiques et tertiaires
- Re-use et zéro-rejet



Port et littoral



Port (navigation, modélisation, aménagement)

- Aménagements portuaires
- Modélisation, courantologie et sédimentologie



Littoral (prévention, protection, aménagement)

- Plan de prévention des risques littoraux
- Aménagement et protection du littoral (digues, jetées, récifs artificiels)



Environnement, énergie, climat



Environnement (évaluation, gestion, éco-conception)

- Politiques et stratégies environnementales
- Gestion intégrée des zones côtières (GIZC)
- Evaluation environnementale de plans et de programmes
- Eco-conception



Energie et climat (efficacité, atténuation, adaptation)

- Politiques et stratégies énergétiques
- Energies renouvelables (éolien, solaire, géothermie et hydro-électricité)
- Efficacité énergétique
- Marché carbone (Bilan Carbone, projets MDP)



Nos prestations

Conseil & stratégie



Egis Eau couvre l'ensemble des prestations en matière de conseil auprès des institutions.

Egis Eau délivre des avis ou des recommandations aux institutions en matière de politique, de planification, d'organisation, de réglementation, de formation, de montage de financement, montage de concession et de Partenariat Publics-Privés (PPP).



Etudes générales



Egis Eau est spécialisé dans les études à caractère général.

Egis Eau réalise des études amont de projet (technique, économique, financière,), des études d'impact environnemental, économique et sociétale, des études générales d'évaluation de plan et de programme et élabore des schémas directeurs.



Maîtrise d'œuvre



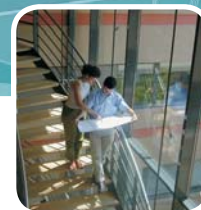
Egis Eau réalise toutes les prestations de maîtrise d'œuvre, de la conception de l'ouvrage jusqu'à la réalisation et la réception des travaux : études de faisabilité, assistance à la passation de marchés de travaux, visa des plans d'exécution, suivi des travaux, assistance aux opérations de réception des ouvrages.

Egis Eau assiste également le maître d'ouvrage à définir, piloter et exploiter le projet : assistance en phase amont, assistance opérationnelle en phase projet et assistance à la gestion et à l'exploitation en phase aval. Egis Eau conseille et facilite la coordination de projet afin de permettre au maître d'ouvrage de remplir pleinement ses obligations au titre de la gestion de projet

Enfin Egis Eau propose une assistance générale au maître d'ouvrage (administrative, financière et technique) garantissant l'optimisation des moyens nécessaires du montage de l'opération, à la mise en place et au suivi du marché de maîtrise d'œuvre, à la conduite des travaux et jusqu'au règlement du marché de maîtrise d'œuvre.



Nos ressources humaines



Les ressources humaines d'une société telle qu'Egis Eau constituent par essence sa raison d'être et sa première richesse.

Le personnel permanent d'Egis Eau compte plus de 500 collaborateurs spécialisés, dont 80 % sont des ingénieurs, des experts et des techniciens de haut niveau. Chacun d'entre eux est en mesure de participer aux missions confiées à la société, en France et à travers le monde.



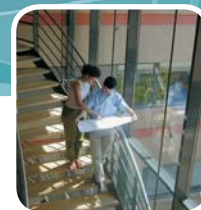
Pour compléter ses équipes permanentes, et de manière à répondre au mieux aux attentes de ses clients, la société peut également faire appel à son réseau d'experts indépendants, constitué de spécialistes français et étrangers, avec des compétences extrêmement pointues.

Personnel permanent	500
• Personnel d'encadrement	40
• Personnel technique	430
- Eaux urbaines	150
- Collecteurs des eaux usées et des eaux pluviales	120
- Eaux industrielles	60
- Risque inondation	40
- Ressources en eau et développement rural	40
- Port et littoral	40
- Grandes ouvrages hydrauliques	30
- Energie et climat	20
- Environnement et développement durable	20
• Personnel support	30
Experts extérieurs	280
Total	780

Enfin, Egis Eau peut s'appuyer sur la palette d'expertises de l'ensemble du personnel du groupe Egis, soit 12 000 collaborateurs, dont 7 400 dans l'ingénierie.



Notre organisation



Egis Eau est organisé de façon à parfaitement répondre aux exigences de ses clients en France et à l'international avec 3 pôles opérationnels :



Pôle France

Le pôle France est organisé par Direction géographique afin de couvrir l'ensemble du territoire français et d'assurer la proximité à ses clients:

- Direction France Sud-Ouest basée à Montpellier
- Direction France Sud-Est basée à Montpellier
- Direction France Nord basée à Guyancourt
- Direction France Ouest basée à Nantes
- Direction Est basée à Nancy
- Direction Océan Indien basée à Saint-Denis de la Réunion

Pôle Métiers

Le pôle Métiers est organisé par Direction thématique pour répondre aux offres en France et à l'International :

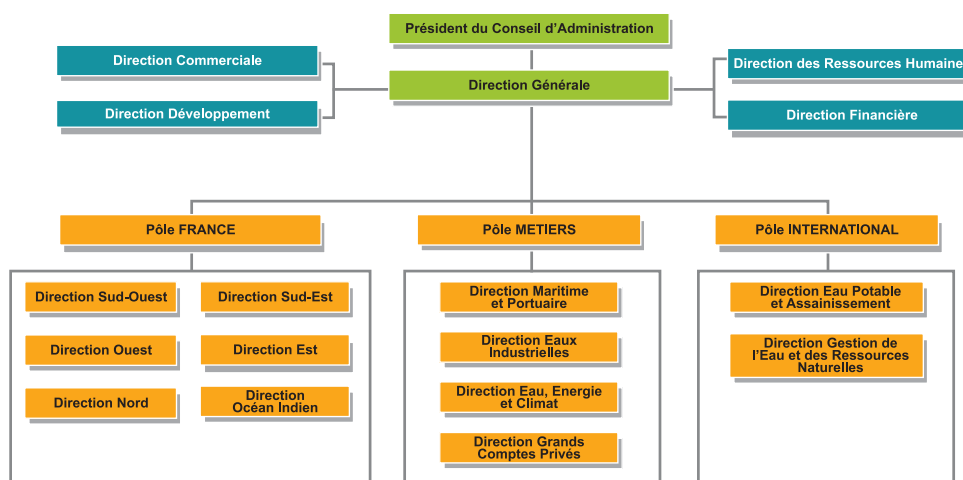
- Direction Génie Civil et Maritime basée à Montpellier
- Direction Eaux Industrielles basée à Aix-en-Provence
- Direction Eau, Energie et Climat basée à Montpellier
- Direction Grands Comptes Privés basée à Montpellier

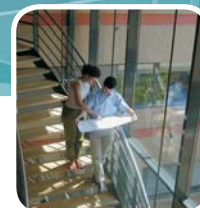
Pôle International

Le pôle International est organisé par Direction thématique pour répondre aux offres à l'International :

- Direction Eau Potable et Assainissement basée à Montpellier
- Direction Gestion de l'Eau et des Ressources Naturelles basée à Montpellier

Organigramme





Notre présence en France et dans le monde

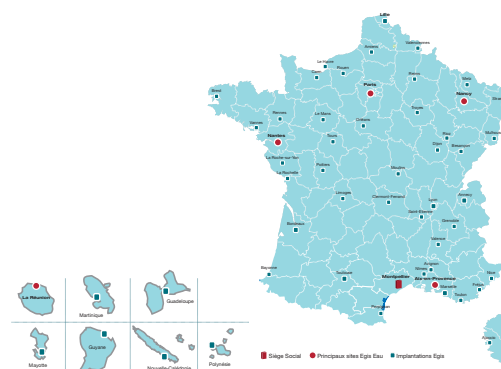
Par ses propres implantations et celles du groupe Egis, Egis Eau dispose de plus de 50 implantations en France métropolitaine et dans les DOM TOM ainsi que des représentations partout dans le monde.

Ce réseau assure à Egis Eau une proximité et une disponibilité auprès de ses clients permettant une parfaite évaluation des attentes et la garantie de réponses adaptées.

En France

Outre son siège de Montpellier, Egis Eau possède des Directions régionales à Guyancourt, Nantes, Nancy, Aix-en-Provence et Saint-Denis de la Réunion.

Egis Eau possède également des implantations ouvertes en fonction des projets et missions en cours, notamment à Clermont-Ferrand, Toulouse, Toulon, Marseille, Limoges, Mayotte, Fort-de-France, Papeete et Cayenne.



Dans le monde

Egis Eau possède des bureaux de projet sur les cinq continents et bénéficie des implantations du groupe Egis partout dans le monde :

Europe : Egis Bulgaria, Egis Eyser Espagne, Egis Poland, Egis Romania, Egis en Russie, Egis en Serbie, Egis Ukraine.

Afrique : Egis Algérie, Egis Cameroun, Egis Inframad Madagascar, Egis Kenya

Asie : Egis China, Egis India, Egis en Indonésie

Amérique : Egis Brésil





Nos valeurs

Une entreprise responsable



Egis Eau écoute, respecte les besoins de ses clients et accompagne leurs évolutions. Elle porte une attention constante aux besoins des pays, afin d'apporter la contribution la plus utile au développement de leurs infrastructures, de leurs services aux usagers et de leurs organisations institutionnelles.

Egis Eau respecte strictement l'éthique et l'intégrité professionnelles, elle fait preuve d'engagement et de sens des responsabilités concernant l'impact à terme des aménagements sur l'environnement et le cadre de vie, selon les principes du développement durable.

Une entreprise humaine

Egis Eau prend en compte les aspirations de chacun de ses collaborateurs et sait reconnaître leurs contributions.

Elle valorise un vrai travail d'équipe où chacun est à sa place, et encourage l'autonomie et la responsabilité des collaborateurs. Egis Eau reconnaît et développe les compétences de ses collaborateurs.



Une entreprise créative



Egis Eau est une société innovante. Elle favorise l'esprit d'innovation, dans les disciplines techniques comme dans les méthodes, pour mieux anticiper et créer de la valeur pour ses clients.

Les équipes d'Egis Eau ont reçu le grand prix «Biodiversité et entreprises 2010» décerné par le ministère français de l'Ecologie pour son innovation «éco-cavalier».

L'éco-cavalier est un système de lestage d'ouvrages sous-marins, couplé avec une fonction d'habitat pour la flore et la faune marine.

